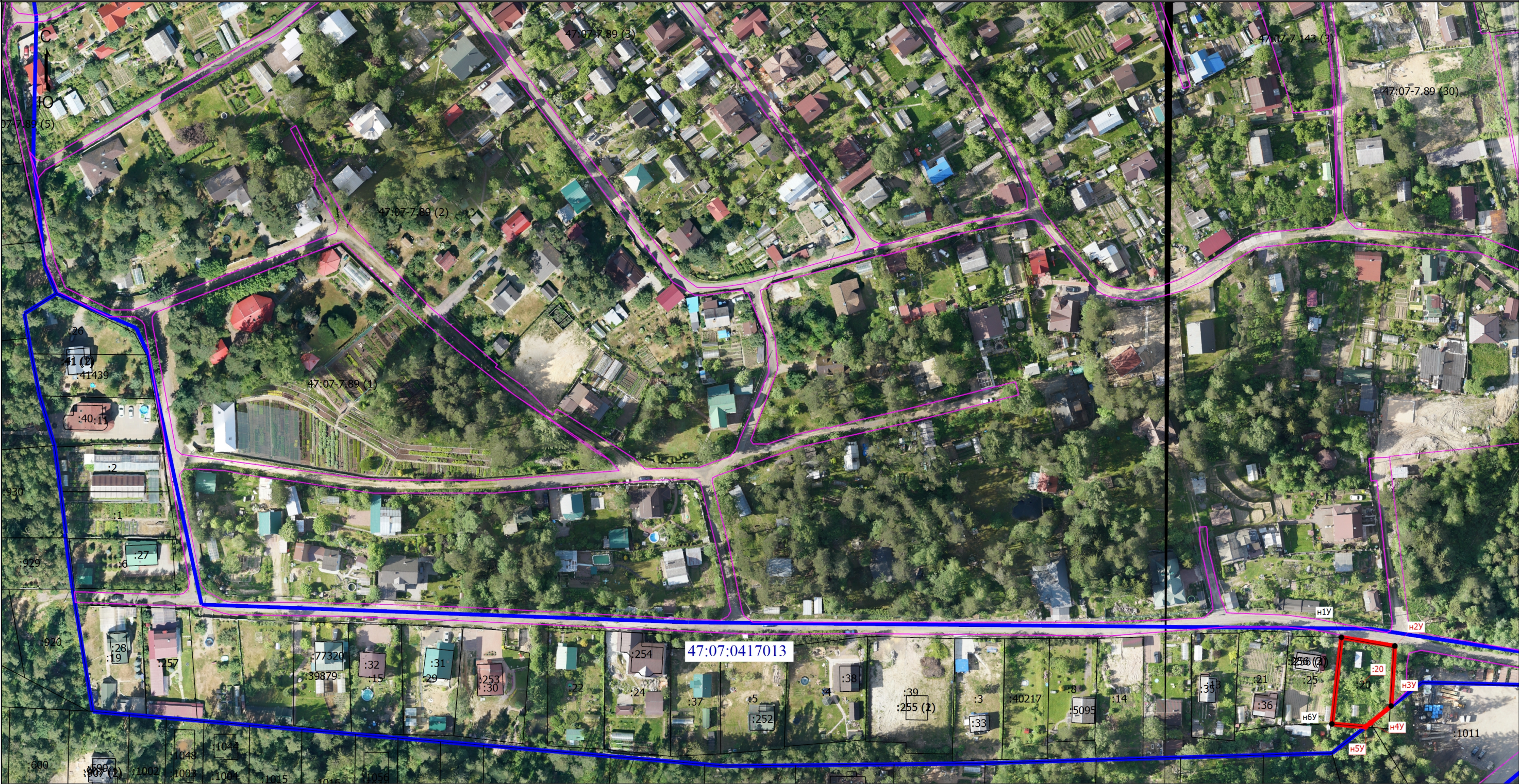


Схема границ земельных участков



Условные обозначения		
47:07-7.89 (1)	- Часть границы, местоположение которой определено при выполнении кадастровых работ	- Характерная точка границы земельного участка, сведения ЕГРН о которой соответствуют требованиям, установленным в соответствии с частью 13 статьи 22 Федерального закона от 13 июля 2015 г. N 218-ФЗ "О государственной регистрации недвижимости"
н2У	- Территориальная зона 47:07-7.89 — Жилая зона	- Обозначение характерной точки, местоположение которой не изменилось или было уточнено
:20	- Обозначение новой характерной точки	- Кадастровый номер земельного участка
:255 (1)	- Исправляемый земельный участок	- Кадастровый номер здания
	- Обозначение контура здания	- Часть границы, сведения ЕГРН о которой позволяют однозначно определить ее положение на местности
	- Часть контура, образованного проекцией существующего в ЕГРН наземного конструктивного элемента здания, сооружения, объекта незавершенного строительства	- Граница кадастрового квартала
	- Граница населенного пункта	- Граница территориальной зоны
	-	- Граница зоны с особыми условиями
●	- Характерная точка границы земельного участка, сведения о которой отсутствуют в ЕГРН, местоположение которой определено при кадастровых работах (новая характерная точка)	- Кадастровый номер объекта незавершенного строительства

Схема границ земельных участков

:928 (1)

- Обозначение контура земельного участка